

Panduan
Pemasangan

Mawarsoft Timetable 10



Mawarsoft

Timetable
10
A Smart Solution for
School Scheduling

2024

©2006-2024 Siliconetics Research Corporation Sdn. Bhd.

Author:
Rokman Semail
7/14/2024



MAWARSOFT TIMETABLE 10

Panduan Pemasangan

Tarikh Dikeluarkan : Julai 2024

Revisi : Julai 2024

©Hak cipta 1996-2024 Siliconetics Research Corporation Sdn. Bhd. Hak cipta Terpelihara.

Notis Hak cipta

Bahan di dalam dokumen ini adalah milik intelektual SILICONETICS RESEARCH CORPORATION SDN. BHD. Bagi memudahkan pengguna memahami buku panduan ini dengan baik, pihak kami telah mengambil setiap langkah penyusunan dan penyuntingan yang terperinci, akan tetapi tiada jaminan yang boleh diberikan terhadap ketepatan isi kandungannya. Produk kami sentiasa dipertingkatkan dari semasa ke semasa dan kami berhak untuk membuat perubahan tanpa sebarang notis.

Sila baca panduan dengan teliti sebelum menggunakan perisian ini.

Simpan buku panduan ini bagi rujukan masa hadapan.

Buku panduan ini menghuraikan secara terperinci setiap fungsi yang ada dalam perisian untuk memudahkan anda memahami seterusnya menggunakannya dengan cara yang betul bagi mendapat keputusan yang tepat.

Untuk mengetahui perkembangan terkini berkenaan perisian ini, sila layari www.srcsb.com.

KANDUNGAN

- 1. PENGENALAN** 1

- 2. PERKAKASAN YANG DIPERLUKAN** 2
 - 2.1 KOMPUTER 2

 - 2.2 PERSISIAN 2

- 3. PEMASANGAN PERISIAN** 3
 - 3.1 KAEDAH PEMASANGAN PERSISIAN 3
 - Pemasangan Menggunakan Installer 3
 - Pemasangan Melalui GoUpdate 3

 - 3.2 MEMASANG MAWARSOFT FLITGATE 4
 - Pemasangan Menggunakan Installer 4
 - Pemasangan Melalui GoUpdate 5

 - 3.3 MEMASANG MAWARSOFT TIMETABLE 6
 - Pemasangan Menggunakan Installer 6
 - Pemasangan Melalui GoUpdate 7

 - 3.4 MENGEMASKINI PRODUK 8
 - Mengemaskini Menggunakan Installer 8
 - Mengemaskini Melalui GoUpdate 9

- 4. ISU DAN PENYELESAIAN** 10
 - Ralat “MSVCPxxx.dll is missing” 10

1. PENGENALAN

Mawarsoft Timetable ialah satu perisian komputer yang direka khusus untuk membina jadual waktu untuk kegunaan sekolah kolej dan universiti.

Perisian Mawarsoft Timetable adalah satu sistem pengurusan jadual yang lengkap. Ia mempunyai antaramuka yang menarik dan senang untuk digunakan. Ia dibangunkan menggunakan bahasa pengaturcaraan C++, bermakna ia memiliki kod yang cekap dan efektif. Beroperasi menggunakan sistem pangkalan data **FlitBase**, satu sistem pangkalan data yang menyokong rekod dengan saiz yang fleksibel dan keupayaan menyimpan rekod di dalam rekod (*records-in-record*). Semua data diakses dalam bentuk binari melalui perisian server **FlitGate**, menghasilkan satu sistem yang berfungsi dengan cekap dan efektif di dalam rangkaian.

Buku panduan ini akan menerangkan cara untuk memasang perisian Mawarsoft Timetable ke komputer yang akan digunakan untuk menghasilkan jadual waktu.

2. PERKAKASAN YANG DIPERLUKAN

Berikut adalah perkakasan yang diperlukan untuk memasang Mawarsoft Timetable iaitu sebuah komputer bersama beberapa persisian sokongan.

2.1 KOMPUTER

Untuk memasang Mawarsoft Timetable, anda memerlukan sebuah komputer dengan sistem pengoperasian Windows 10 atau ke atas. Tiada spesifikasi khusus diperlukan untuk komputer yang akan digunakan. Secara umumnya jika komputer tersebut boleh menjalankan sistem pengoperasian Windows 10 atau ke atas, ia boleh digunakan untuk memasang persisian Mawarsoft Timetable.



2.2 PERSISIAN

Persisian (*peripherals*) bermaksud peralatan atau perkakasan sampingan yang perlu dipasang pada komputer untuk membantu melengkapkan sistem. Fungsi Mawarsoft



Timetable ialah untuk membina jadual waktu, jadi ia tidak banyak pergantungan kepada persisian bantuan. Satu-satunya persisian yang mungkin diperlukan ialah pencetak A4, iaitu pencetak yang menyokong kertas bersaiz A4 atau lebih besar. Ia diperlukan untuk menghasilkan jadual dalam bentuk salinan bercetak (*hard copy*). Anda boleh menggunakan pencetak **inkjet** atau **laser jet**.

3. PEMASANGAN PERISIAN

Komputer hanya boleh menjalankan sesuatu aplikasi apabila fail-fail aplikasi tersebut berada di dalam peranti penyimpanannya secara local. Pemasangan perisian (*software installation*) adalah proses memindahkan fail-fail aplikasi dari mana-mana sumber ke komputer tersebut.

3.1 KAEDAH PEMASANGAN PERISIAN

Terdapat dua cara untuk memasang setiap perisian Mawarsoft iaitu menggunakan **installer** atau melalui aplikasi **GoUpdate**.

Pemasangan Menggunakan Installer

Installer adalah satu fail paket yang mana di dalamnya mengandungi fail-fail program untuk sesuatu aplikasi. Apabila dijalankan, installer akan menyalin fail-fail tersebut ke komputer. Biasanya fail-fail tersebut akan disalin ke satu sub-folder khusus di dalam folder “C:\Program Files (x86)”.

Kelebihan pemasangan menggunakan installer ialah ianya lebih mematuhi peraturan pemasangan yang ditetapkan oleh sistem pengoperasian Windows. Aplikasi yang dipasang melalui installer akan diterima sebagai satu aplikasi yang sah. Jika tidak, perisian tersebut akan dianggap sebagai penceroboh oleh sistem pertahanan Windows. Oleh sebab itu, gunakan pemasangan melalui installer sekiranya komputer anda dilengkapi perisian anti-virus.

Pemasangan Melalui GoUpdate

GoUpdate adalah satu aplikasi yang dibangunkan khusus untuk memasang produk Mawarsoft yang dikehendaki ke komputer. Apabila dijalankan, GoUpdate akan menyalin fail-fail aplikasi yang dipilih dari internet mengikut kod produk yang diberikan.

Kelebihan pemasangan melalui GoUpdate ialah anda akan sentiasa memperolehi versi terkini untuk produk yang dipasang. Proses mengemaskini produk yang telah dipasang juga boleh dilakukan dengan mudah iaitu dengan mengulang proses pemasangan menggunakan kod produk yang sama.

Perisian yang disalin ke komputer tanpa melalui mekanisma installer akan dianggap sebagai penceroboh. Itu adalah isu yang perlu dihadapi sekiranya anda memasang produk Mawarsoft ke komputer yang mempunyai anti-virus menggunakan GoUpdate. Anda perlu berhati-hati menjawab pertanyaan dari anti-virus dengan betul untuk memastikan pemasangan berjaya.

3.2 MEMASANG MAWARSOFT FLITGATE

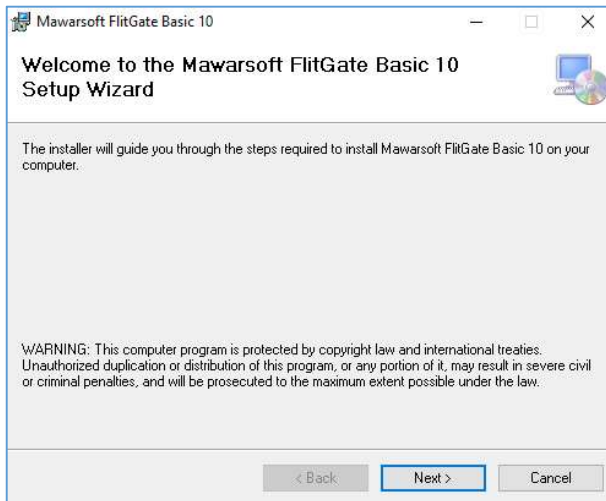
Mawarsoft Service menggunakan sistem klien-server, ini bermakna salah satu daripada komputer di dalam rangkaian perlu dijadikan server. Sekiranya anda hanya menggunakan hanya satu komputer, perisian FlitGate perlu dipasang ke komputer tersebut.

Terdapat dua cara untuk memasang perisian FlitGate ke komputer iaitu dengan menggunakan fail **installer** atau melalui aplikasi **GoUpdate**.

Pemasangan Menggunakan Installer

Untuk memasang perisian Mawarsoft Flitgate (versi Basic) menggunakan installer, sila ikut langkah-langkah berikut:

1. Dapatkan fail installer "**SetupMawarsoftFlitGateBasic10.msi**". Fail ini boleh dimuat-turun dari laman sesawang **srcsb.com**. Sekiranya produk dibeli dari kedai, fail ini akan ada di dalam media penyimpanan yang disertakan bersama produk tersebut.
2. Jalankan fail "**SetupMawarsoftFlitGateBasic10.msi**" tersebut. Kotak dialog berikut akan dipaparkan:

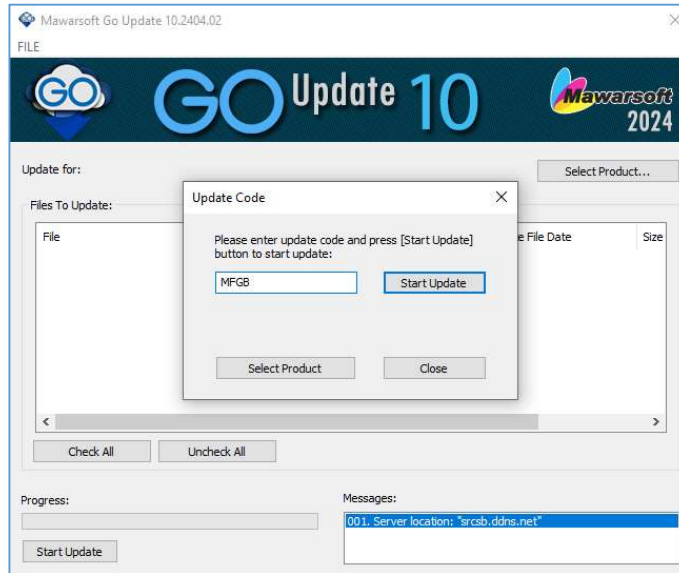


3. Sila ikut arahan dari installer sehingga selesai. Apabila pemasangan selesai, ikon Mawarsoft FlitGate Basic akan dipaparkan di atas desktop.
4. Mula semula (*restart*) komputer anda. Mawarsoft FlitGate akan dijalankan secara automatik apabila komputer hidup semula.

Pemasangan Melalui GoUpdate

Untuk memasang Mawarsoft Flitgate menggunakan perisian GoUpdate, sila ikut langkah-langkah berikut:

1. Muat-turun fail GoUpdate.exe melalui link <http://www.srcsb.com/GoUpdate/GoUpdate.exe>.
2. Jalankan fail "GoUpdate.exe". Apabila kotak dialog berikut dipaparkan, sila masukkan kod update "MFGB", kemudian tekan butang [Start Update].



3. Tunggu sehingga selesai. Apabila selesai, ikon Mawarsoft FlitGate Basic akan dipaparkan di atas desktop.
4. Mula semula (*restart*) komputer anda. Mawarsoft FlitGate akan dijalankan secara automatik apabila komputer hidup semula.

Apabila selesai pemasangan, perisian FlitGate akan dijalankan secara automatik (*autorun*) setiap kali komputer dihidupkan.

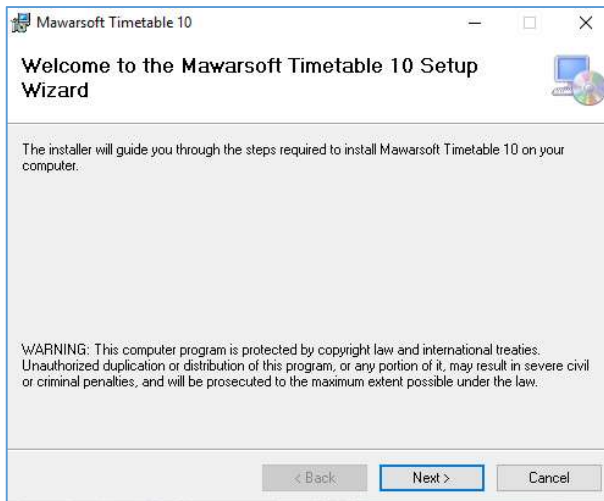
3.3 MEMASANG MAWARSOFT TIMETABLE

Terdapat dua cara untuk memasang perisian Mawarsoft Timetable ke komputer iaitu dengan menggunakan fail **installer** atau melalui aplikasi **GoUpdate**.

Pemasangan Menggunakan Installer

Untuk memasang perisian Mawarsoft Timetable menggunakan installer, sila ikut langkah-langkah berikut:

1. Dapatkan fail installer “**SetupMawarsoftTimetable10.msi**”. Fail ini boleh dimuat-turun dari laman sesawang srcsb.com. Sekiranya produk dibeli dari kedai, fail ini akan ada di dalam media penyimpanan yang disertakan bersama produk tersebut.
2. Jalankan fail “**SetupMawarsoftTimetable10.msi**” tersebut. Kotak dialog berikut akan dipaparkan:

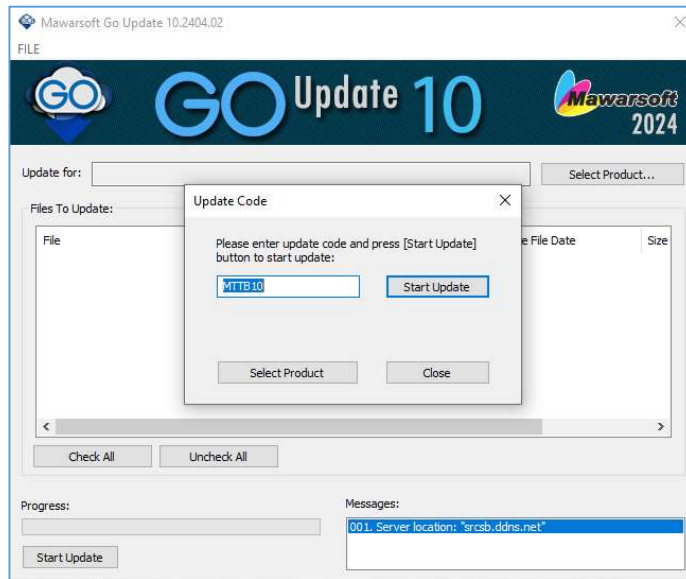


3. Sila ikut arahan dari installer sehingga selesai. Apabila pemasangan selesai, ikon Mawarsoft Timetable akan dipaparkan di atas desktop.

Pemasangan Melalui GoUpdate

Untuk memasang Mawarsoft Timetable menggunakan perisian GoUpdate, sila ikut langkah-langkah berikut:

1. Muat-turun fail GoUpdate.exe melalui link <http://www.srcsb.com/GoUpdate/GoUpdate.exe>.
2. Jalankan fail GoUpdate.exe. Apabila kotak dialog berikut dipaparkan, sila masukkan kod update “**MTTB10**”, kemudian tekan butang [**Start Update**].



3. Tunggu sehingga selesai. Apabila selesai, ikon Mawarsoft Timetable akan dipaparkan di atas desktop.

3.4 MENGEMASKINI PRODUK

Produk Mawarsoft sentiasa dinaiktaraf dari semasa ke semasa dengan penambahan ciri baru dan pembetulan pepijat. Produk yang lebih terkini akan ditandakan dengan nombor versi yang lebih besar dari sebelumnya. Untuk mendapatkan kelebihan daripada versi yang terkini, anda perlu mengemaskini perisian yang telah dipasang.

Mengemaskini Menggunakan Installer

Sekiranya anda memasang produk Mawarsoft menggunakan installer, maka ia perlu dikemas kini menggunakan installer. Sila ikut langkah-langkah berikut:

1. Nyah-pasang (*uninstall*) perisian seelumnya melalui **Control Panel**.
2. Dapatkan fail installer (*.msi) yang terkini untuk produk tersebut melalui internet atau mana-mana sumber.

3. Pasang semula perisian dengan menjalankan semula fail .msi tersebut.

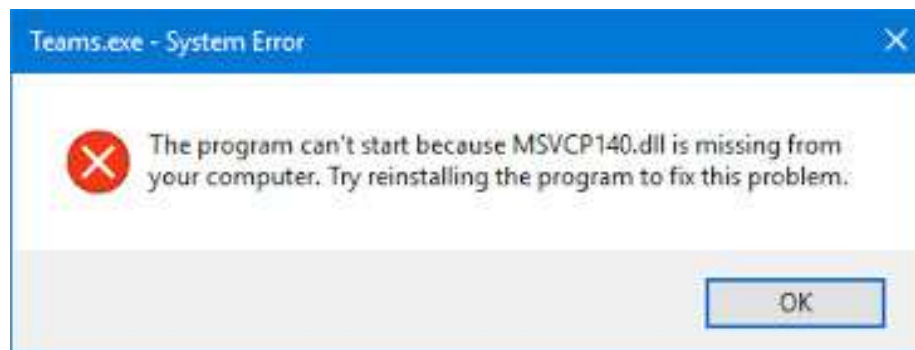
Mengemaskini Melalui GoUpdate

Sekiranya anda memasang produk Mawarsoft melalui GoUpdate, anda hanya perlu menjalankan semula perisian GoUpdate, masukkan kod update, kemudian tekan butang **[Start Update]**.

4. ISU DAN PENYELESAIAN

Ralat “MSVCPxxx.dll is missing”

Kadang-kadang apabila anda menjalankan aplikasi Mawarsoft yang baru dipasang, ralat berikut dipaparkan:



Jika ini berlaku, anda hanya perlu menjalankan fail “**vc_redist.x86.exe**”. Fail ini dikeluarkan oleh Microsoft dan boleh dimuat-turun dari internet. Bagi sesetengah produk Mawarsoft, fail ini boleh diperolehi bersama media installer atau di dalam folder di mana aplikasi tersebut di pasang.

--- TAMAT ---

